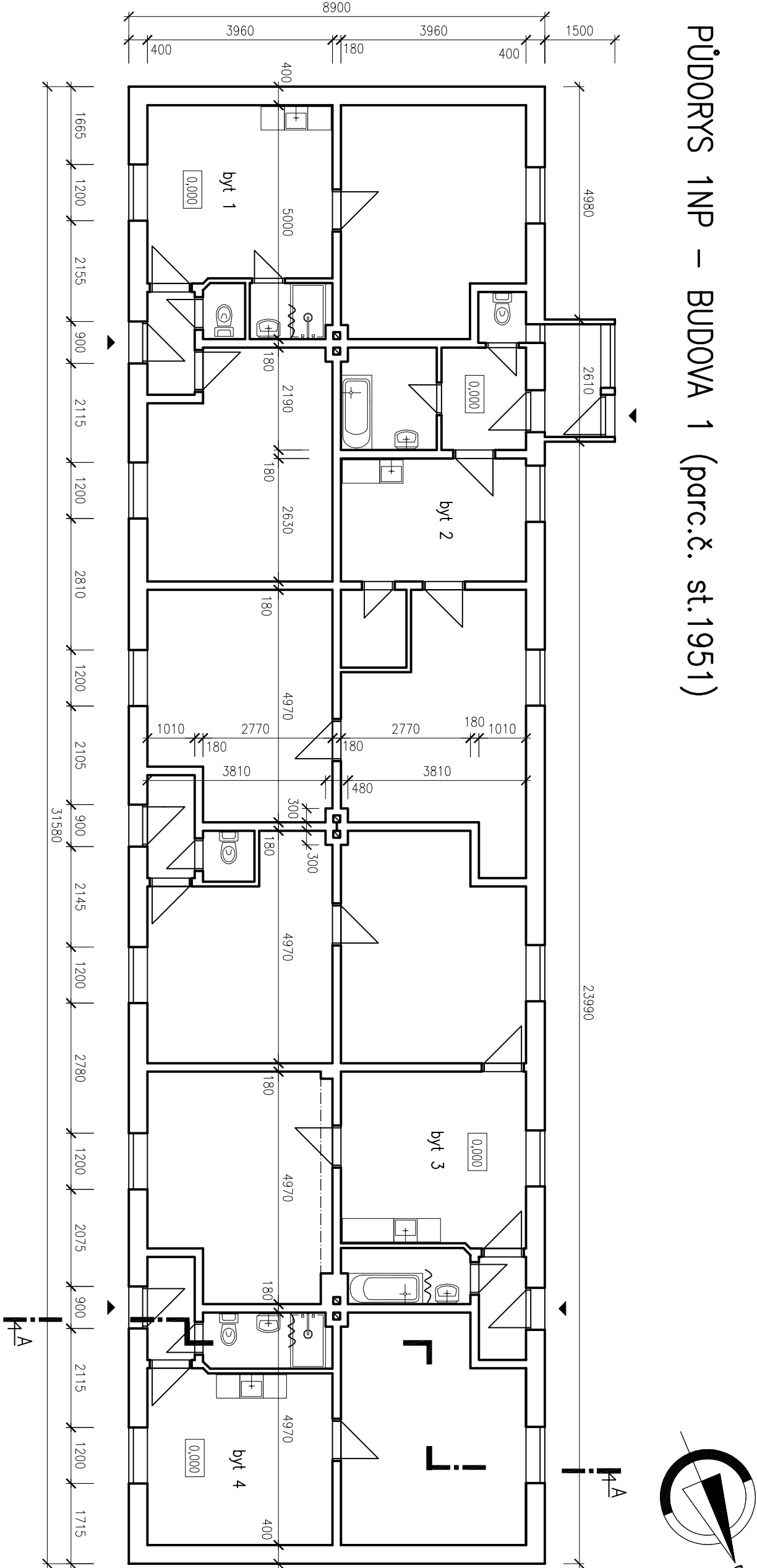
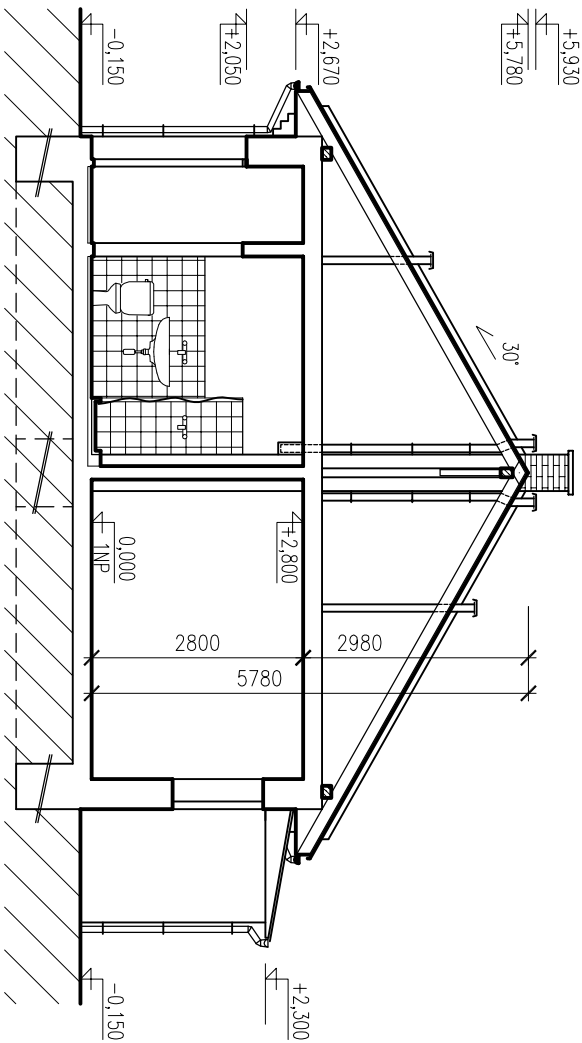


PŮDORYS 1NP – BUDOVA 1 (parc.č. st.1951)



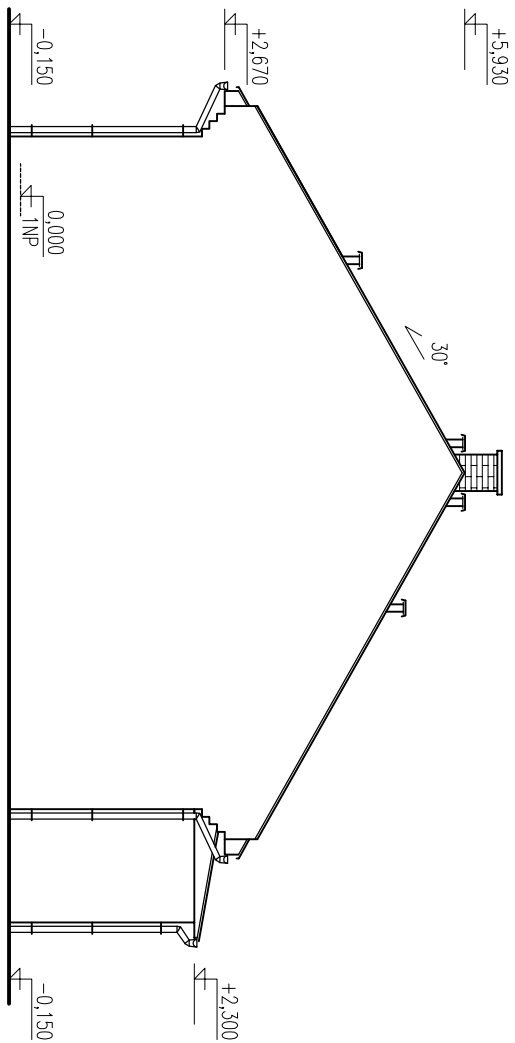
ŘEZ A–A



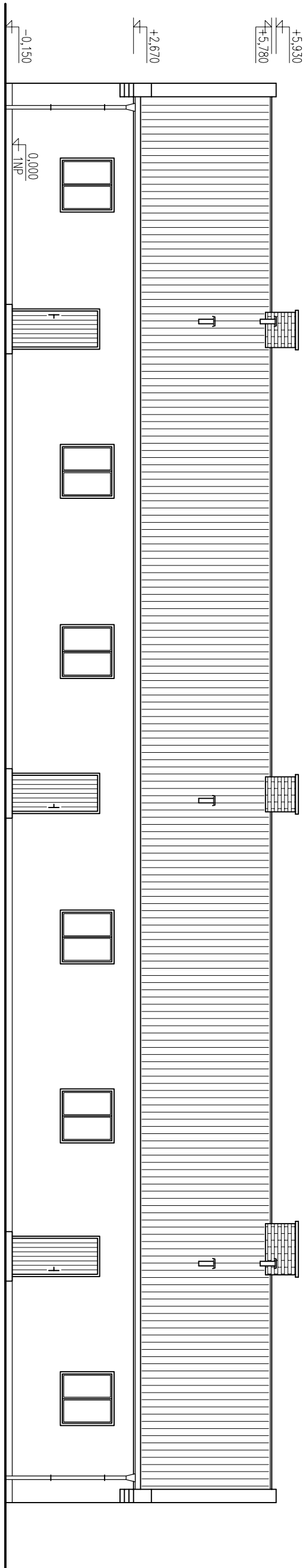
LEGENDA MATERIÁLŮ:

- STAVAJÍCÍ KONSTRUKCE
- KERAMICKÝ OBKLAD
- ROSTLÝ TERÉN

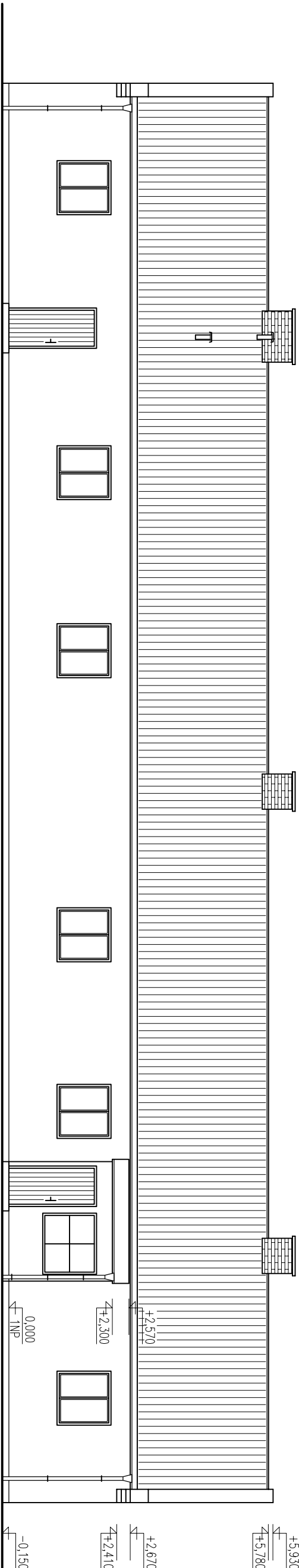
POHLED SEVEROVÝCHODNÍ



POHLED JIHOVÝCHODNÍ



POHLED SEVEROZÁPADNÍ



ZODPOVĚDNÝ PROJEKTANT Ing. Arch. Martin Janda		VYPRACOVAL Ing. Veronika Svobodová		ing.arch.martin.janda architektonická kancelář Lomná 1886, 744 01 Frenštát pod Radhoštěm www.jarchitekt.cz, tel. 558 631 134
INVESTOR Město Kroměříž, Velké náměstí 115/1, Kroměříž 767 01		STUPEŇ DSPS		MĚŘÍTKO 1 : 100
AKCE Odstranění objektů a hospodářských budov v lokalitě Kroměříž, Dolní zahrady, ul. U Zámečku v k. ú. Kroměříž		DATUM ÚNOR 2017		OBSAH Budova 1 parc.č. st.1951 - STÁVAJÍCÍ STAV
OBSAH Budova 1 parc.č. st.1951 - STÁVAJÍCÍ STAV		ČÍSLO VÝKRESU 02		

- STAVAJÍCÍ KONSTRUKCE:
- OBVODOVÉ STĚNY ZDĚNÉ CHEILNÉ
 - VNITŘNÍ PŘÍČKY– ZDĚNÉ CHEILNÉ tl. 150 mm o ŠÁROKARTONOVÉ tl. 100 mm
 - NOSNÁ KONSTRUKCE STROPŮ–MONTOVANÝ S KERAMICKÝMI STŘOPNÍMI PRKY
 - KONSTRUKCE KROVU–PLAŇ VAZBA ULOŽENÁ NA POZEDNICÍCH A STŘEDOVÉ VAZNICI PODEPŘENA SLoupKY
 - KONSTRUKCE STŘECHY–SEDOVÁ STŘECHA, PLECHOVÁ STŘEŠNÍ KRYTINA ULOŽENÁ NA CELOPOLOŠNĚM BEDNĚNÍ

0,000 = ~189,5 m n.m. (výškový systém Bpv)